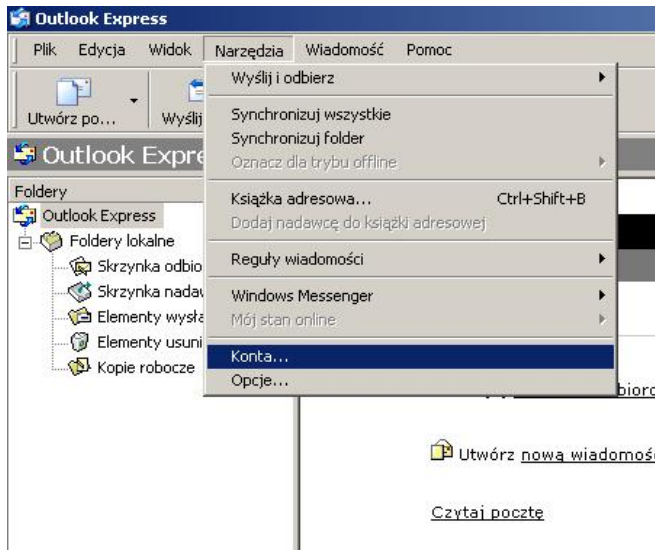


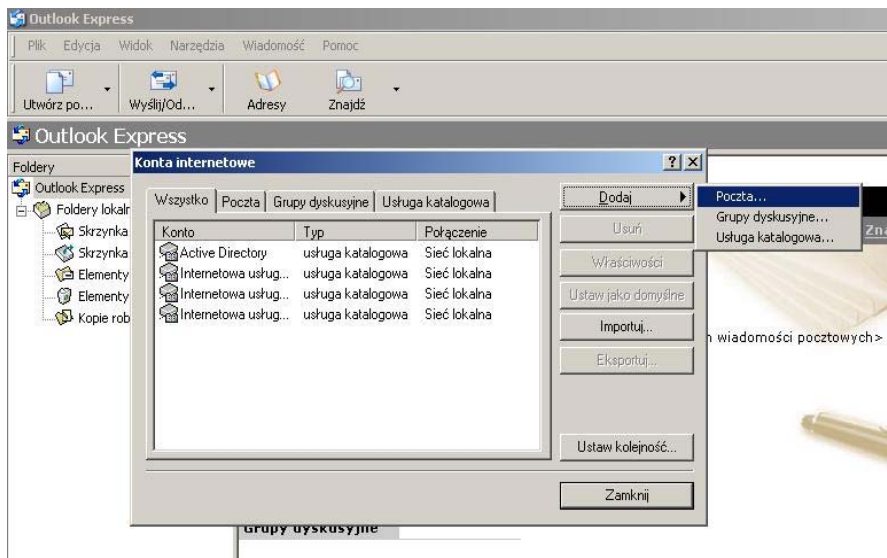
# JAK SKONFIGUROWAĆ SZYBKĄ POCZTĘ ?

## KROK 1:



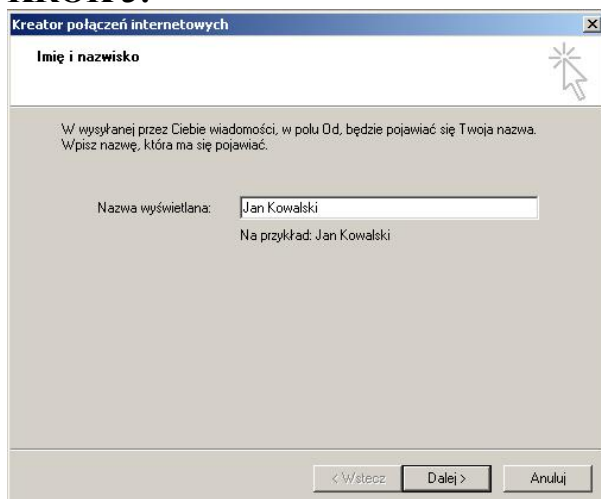
Po otwarciu programu Outlook Express kliknij na przycisk "Konta..." z podmenu "Narzędzia"

## KROK 2:



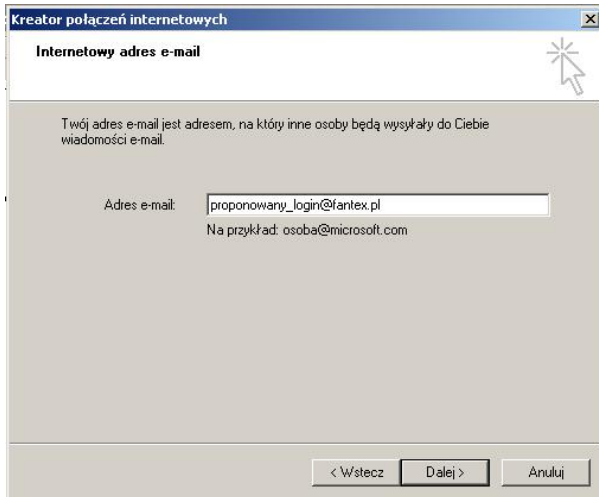
W nowo otwartym oknie kliknij na przycisk "Dodaj", potem "Poczta..".

## KROK 3:



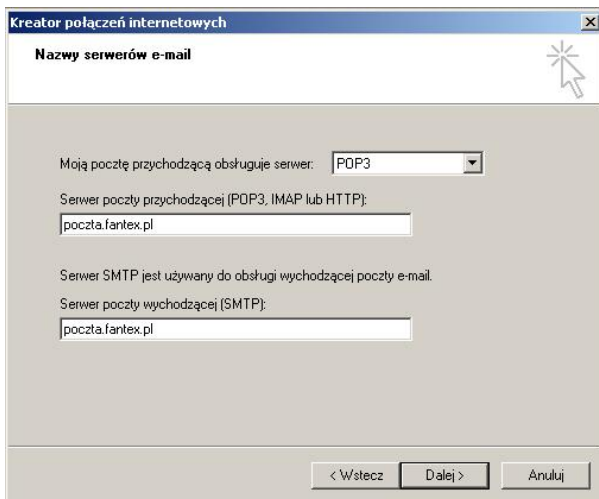
Wpisz nazwę, która będzie wyświetlana w polu „Od...” u adresata

## KROK 4:



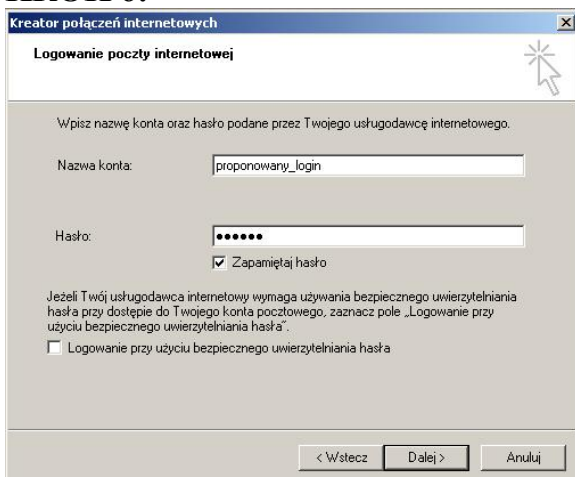
Wpisz tutaj proponowany login.

## KROK 5:



W obu polach wpisz „poczta.fantex.pl

## KROK 6:



Wpisz swoje hasło (to samo, które wpisałeś w formularzu rejestracyjnym szybkiej poczty).  
... i to wszystko, powodzenia.